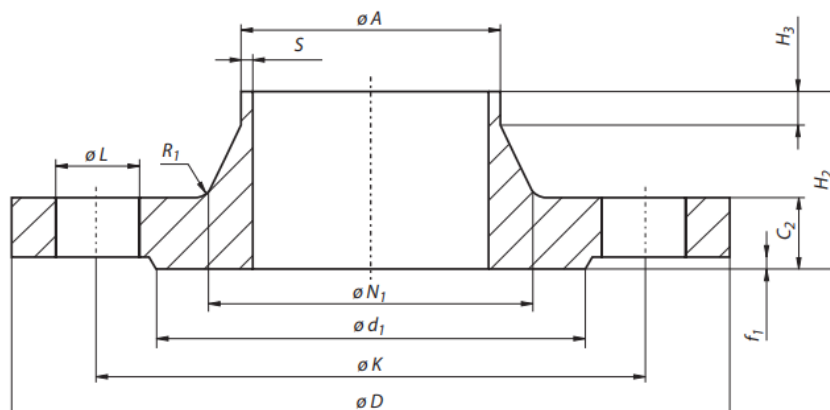


Kołnierz z szyjką do przyspawania

Typ 11/PN 2,5



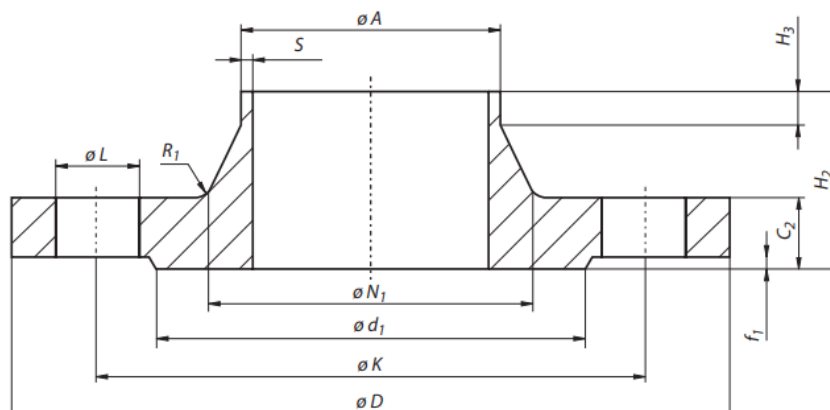
Oznaczenie kołnierza z szyjką do przyspawania (typu 11) z powierzchnią uszczelniającą typu B1, o wielkości nominalnej DN 400, wykonanego z materiału P245GH:

Kołnierz EN 1092-1/ 11 / B1 / DN 400 / PN 2,5 / P245GH

DN	A	Wymiary kołnierza				Szyjka				Przyłga		Śruby			Masa (7,85 kg/ dm ³) kg
		D	C ₂	K	H ₂	N ₁	S	R ₁	H ₃	d ₁	f ₁	Ilość	Wielkość	L	
10 do 600		Zobacz wymiary PN 6													

Kołnierz z szyjką do przyspawania

Typ 11/PN 6



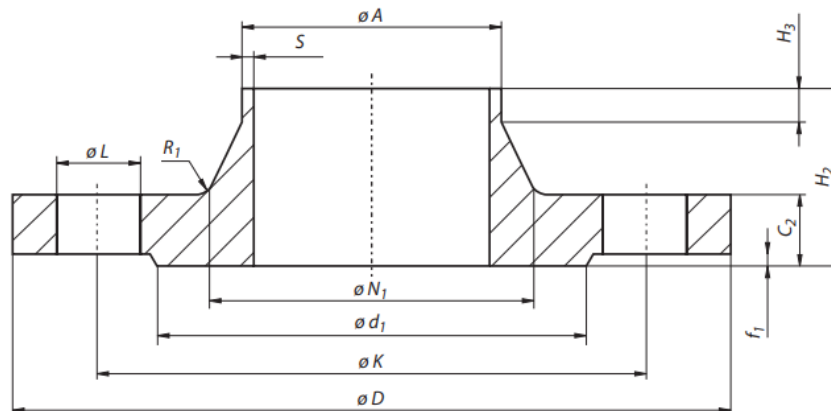
Oznaczenie kołnierza z szyjką do przyspawania (typu 11) z powierzchnią uszczelniającą typu B1, o wielkości nominalnej DN 400, wykonanego z materiału P245GH:

Kołnierz EN 1092-1/ 11 / B1 / DN 400 / PN 6 / P245GH

DN	A	Wymiary kołnierza				Szyjka				Przyłga		Śruby			Masa (7,85 kg/dm ³) kg
		D	C2	K	H2	N1	S	R1	H3	d1	f1	Ilość	Wielkość	L	
10	17,2	75	12	50	28	26	2,0	4	6	35	2	4	M10	11	0,335
15	21,3	80	12	55	30	30	2,0	4	6	40	2	4	M10	11	0,408
20	26,9	90	14	65	32	38	2,3	4	6	50	2	4	M10	11	0,621
25	33,7	100	14	75	35	42	2,6	4	6	60	2	4	M10	11	0,762
32	42,4	120	14	90	35	55	2,6	6	6	70	2	4	M12	14	1,11
40	48,3	130	14	100	38	62	2,6	6	7	80	3	4	M12	14	1,26
50	60,3	140	14	110	38	74	2,9	6	8	90	3	4	M12	14	1,43
65	76,1	160	14	130	38	88	2,9	6	9	110	3	4	M12	14	1,77
80	88,9	190	16	150	42	102	3,2	8	10	128	3	4	M16	18	2,88
100	114,3	210	16	170	45	130	3,6	8	10	148	3	4	M16	18	3,41
125	139,7	240	18	200	48	155	4,0	8	10	178	3	8	M16	18	4,65
150	168,3	265	18	225	48	184	4,5	10	12	202	3	8	M16	18	5,5
200	219,1	320	20	280	55	236	6,3	10	15	258	3	8	M16	18	8,6
250	273	375	22	335	60	290	6,3	12	15	312	3	12	M16	18	11,7
300	323,9	440	22	395	62	342	7,1	12	15	365	4	12	M20	22	15,3
350	355,6	490	22	445	62	385	7,1	12	15	415	4	12	M20	22	20,3
400	406,4	540	22	495	65	438	7,1	12	15	465	4	16	M20	22	23,1
450	457	595	22	550	65	492	7,1	12	15	520	4	16	M20	22	27,0
500	508	645	24	600	68	538	7,1	12	15	570	4	20	M20	22	30,8

Kołnierz z szyjką do przyspawania

Typ 11/PN 10



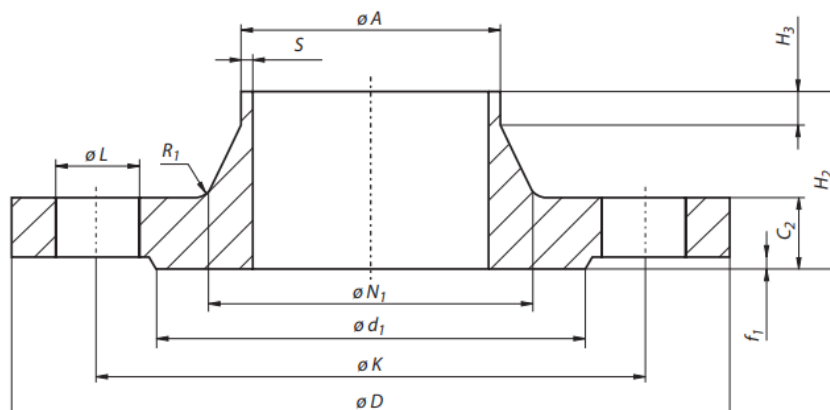
Oznaczenie kołnierza z szyjką do przyspawania (typu 11) z powierzchnią uszczelniającą typu B1, o wielkości nominalnej DN 400, wykonanego z materiału P245GH:

Kołnierz EN 1092-1/ 11 / B1 / DN 400 / PN 10 / P245GH

DN	A	Wymiary kołnierza				Szyjka				Przyłga		Śruby			Masa (7,85 kg/ dm ³) kg
		D	C ₂	K	H ₂	N ₁	S	R ₁	H ₃	d ₁	f ₁	Ilość	Wielkość	L	
10 do 40	Zobacz wymiary PN 40														
50 do 150	Zobacz wymiary PN 16														
200	219,1	340	24	295	62	234	6,3	10	16	268	3	8	M20	22	11,6
250	273	395	26	350	68	292	6,3	12	16	320	3	12	M20	22	15,8
300	323,9	445	26	400	68	342	7,1	12	16	370	4	12	M20	22	18,3
350	355,6	505	26	460	68	385	7,1	12	16	430	4	16	M20	22	25,3
400	406,4	565	26	515	72	440	7,1	12	16	482	4	16	M24	26	30,6
450	457	615	28	565	72	488	7,1	12	16	532	4	20	M24	26	35,1
500	508	670	28	620	75	542	7,1	12	16	585	4	20	M24	26	40,5

Kołnierz z szyjką do przyspawania

Typ 11/PN 16



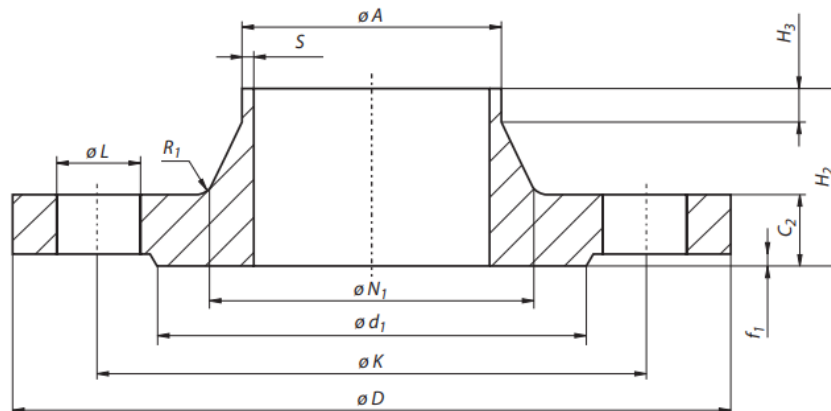
Oznaczenie kołnierza z szyjką do przyspawania (typu 11) z powierzchnią uszczelniającą typu B1, o wielkości nominalnej DN 400, wykonanego z materiału P245GH:

Kołnierz EN 1092-1/ 11 / B1 / DN 400 / PN 16 / P245GH

DN	A	Wymiary kołnierza				Szyjka				Przyłga		Śruby			Masa (7,85 kg/ dm ³) kg
		D	C ₂	K	H ₂	N ₁	S	R ₁	H ₃	d ₁	f ₁	Ilość	Wielkość	L	
10 do 40	Zobacz wymiary PN 40														
50	60,3	165	18	125	45	74	2,9	6	8	102	3	4	M16	18	2,53
65	76,1	185	18	145	45	92	2,9	6	10	122	3	8	M16	18	3,03
80	88,9	200	20	160	50	105	3,2	6	10	138	3	8	M16	18	3,92
100	114,3	220	20	180	52	131	3,6	8	12	158	3	8	M16	18	4,62
125	139,7	250	22	210	55	156	4,0	8	12	188	3	8	M16	18	6,30
150	168,3	285	22	240	55	184	4,5	10	12	212	3	8	M20	22	7,81
200	219,1	340	24	295	62	235	6,3	10	16	268	3	12	M20	22	11,5
250	273	405	26	355	70	292	6,3	12	16	320	3	12	M24	26	16,7
300	323,9	460	28	410	78	344	7,1	12	16	378	4	12	M24	26	22,1
350	355,6	520	30	470	82	390	8,0	12	16	438	4	16	M24	26	32,8
400	406,4	580	32	525	85	445	8,0	12	16	490	4	16	M27	30	41,1
450	457	640	34	585	83	490	8,0	12	16	550	4	20	M27	30	48,5
500	508	715	36	650	84	548	8,0	12	16	610	4	20	M30	33	63,4

Kołnierz z szyjką do przyspawania

Typ 11/PN 25



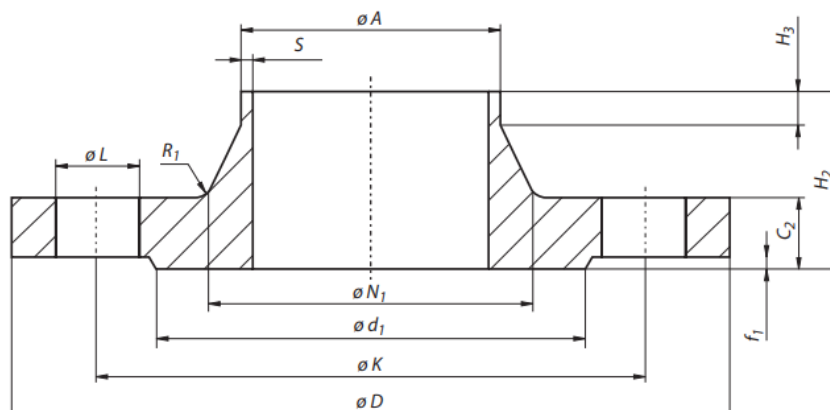
Oznaczenie kołnierza z szyjką do przyspawania (typu 11) z powierzchnią uszczelniającą typu B1, o wielkości nominalnej DN 400, wykonanego z materiału P245GH:

Kołnierz EN 1092-1/ 11 / B1 / DN 400 / PN 25 / P245GH

DN	A	Wymiary kołnierza				Szyjka				Przyłga		Śruby			Masa (7,85 kg/dm ³) kg
		D	C ₂	K	H ₂	N ₁	S	R ₁	H ₃	d ₁	f ₁	Ilość	Wielkość	L	
10 do 150	Zobacz wymiary PN 40														
200	219,1	360	30	310	80	244	6,3	10	16	278	3	12	M24	26	17,1
250	273	425	32	370	88	298	7,1	12	18	335	3	12	M27	30	24,3
300	323,9	485	34	430	92	352	8,0	12	18	395	4	16	M27	30	31,8
350	355,6	555	38	490	100	398	8,0	12	20	450	4	16	M30	33	48,8
400	406,4	620	40	550	110	452	8,8	12	20	505	4	16	M33	36	63,3
450	457	670	46	600	110	500	8,8	12	20	555	4	20	M33	36	76,0
500	508	730	48	660	125	558	10,0	12	20	615	4	20	M33	36	97,0
600	610	845	48	770	125	660	11,0	12	20	720	5	20	M36	39	121

Kołnierz z szyjką do przyspawania

Typ 11/PN 40



Oznaczenie kołnierza z szyjką do przyspawania (typu 11) z powierzchnią uszczelniającą typu B1, o wielkości nominalnej DN 400, wykonanego z materiału P245GH:

Kołnierz EN 1092-1/ 11 / B1 / DN 400 / PN 40 / P245GH

DN	A	Wymiary kołnierza				Szyjka				Przyłga		Śruby			Masa (7,85 kg/dm ³) kg
		D	C2	K	H2	N1	S	R1	H3	d1	f1	Ilość	Wielkość	L	
10	17,2	90	16	60	35	28	2,0	4	6	40	2	4	M12	14	0,678
15	21,3	95	16	65	38	32	2,0	4	6	45	2	4	M12	14	0,768
20	26,9	105	18	75	40	40	2,3	4	6	58	2	4	M12	14	1,09
25	33,7	115	18	85	40	46	2,6	4	6	68	2	4	M12	14	1,30
32	42,4	140	18	100	42	56	2,6	6	6	78	2	4	M16	18	1,91
40	48,3	150	18	110	45	64	2,6	6	7	88	3	4	M16	18	2,15
50	60,3	165	20	125	48	75	2,9	6	8	102	3	4	M16	18	2,85
65	76,1	185	22	145	52	90	2,9	6	10	122	3	8	M16	18	3,68
80	88,9	200	24	160	58	105	3,2	8	12	138	3	8	M16	18	4,78
100	114,3	235	24	190	65	134	3,6	8	12	162	3	8	M20	22	6,46
125	139,7	270	26	220	68	162	4,0	8	12	188	3	8	M24	26	8,86
150	168,3	300	28	250	75	192	4,5	10	12	218	3	8	M24	26	11,7
200	219,1	375	34	320	88	244	6,3	10	16	285	3	12	M27	30	21,0
250	273	450	38	385	105	306	7,1	12	18	345	3	12	M30	33	34,2
300	323,9	515	42	450	115	362	8,0	12	18	410	4	16	M30	33	47,6
350	355,6	580	46	510	125	408	8,8	12	20	465	4	16	M33	36	69,3
400	406,4	660	50	585	135	462	11,0	12	20	535	4	16	M36	39	98
450	457	685	57	610	135	500	12,5	12	20	560	4	20	M36	39	105
500	508	755	57	670	140	562	14,2	12	20	615	4	20	M39	42	130
600	610	890	72	795	150	666	16,0	12	20	735	5	20	M45	48	209