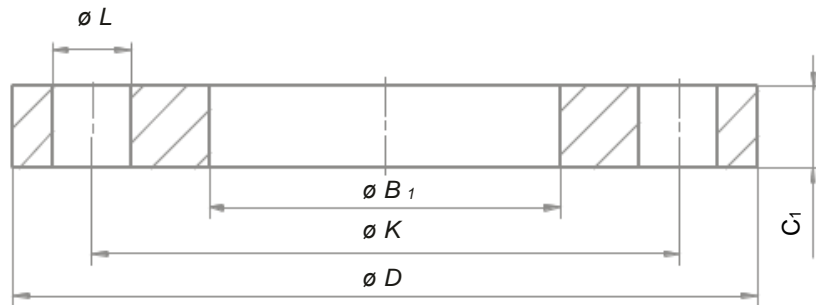


TYP 01/PN 6

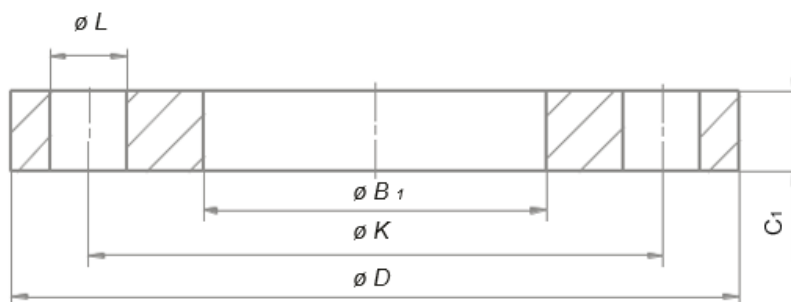


Oznaczenie kołnierza płaskiego do przyspawania (typu 01) z powierzchnią uszczelniającą typu A, o wielkości nominalnej DN 100, wykonanego z materiału P245GH:

Kołnierz EN 1092-1 / 01 / A / DN 100 / PN 6 / P245GH:

DN	Wymiary kołnierza				Śruby			Masa (7,85 kg/dm ³) kg
	B1	D	C1	K	Ilość	Wielkość	L	
10	18,0	75	12	50	4	M10	11	0,356
15	22,0	80	12	55	4	M10	11	0,402
20	27,5	90	14	65	4	M10	11	0,592
25	34,5	100	14	75	4	M10	11	0,719
32	43,5	120	16	90	4	M12	14	1,16
40	49,5	130	16	100	4	M12	14	1,35
50	61,5	140	16	110	4	M12	14	1,48
65	77,5	160	16	130	4	M12	14	1,86
80	90,5	190	18	150	4	M16	18	2,95
100	116,0	210	18	170	4	M16	18	3,26
125	141,5	240	20	200	8	M16	18	4,31
150	170,5	265	20	225	8	M16	18	4,76
200	221,5	320	22	280	8	M16	18	6,88
250	276,5	375	24	335	12	M16	18	8,92
300	327,5	440	24	395	12	M20	22	11,9
350	359,5	490	26	445	12	M20	22	16,8
400	411,0	540	28	495	16	M20	22	19,8
450	462,0	595	30	550	16	M20	22	24,6
500	513,5	645	30	600	20	M20	22	26,4
600	616,5	755	32	705	20	M24	26	34,8

TYP 01/PN 10

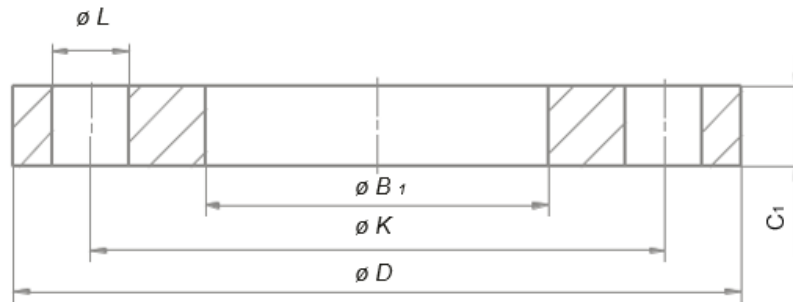


Oznaczenie kołnierza płaskiego do przyspawania (typu 01) z powierzchnią uszczelniającą typu A, o wielkości nominalnej DN 100, wykonanego z materiału P245GH:

Kołnierz EN 1092-1 / 01 / A / DN 100 / PN 10 / P245GH:

DN	Wymiary kołnierza				Śruby			Masa (7,85 kg/dm ³) kg
	B1	D	C1	K	Ilość	Wielkość	L	
10 do	Zobacz wymiar PN 40							
50 do	Zobacz wymiar PN 16							
200	221,5	340	24	295	8	M20	22	9,27
250	276,5	395	26	350	12	M20	22	11,8
300	327,5	445	26	400	12	M20	22	13,6
350	359,5	505	30	460	16	M20	22	20,4
400	411,0	565	32	515	16	M24	26	27,5
450	462,0	615	36	565	20	M24	26	33,6
500	513,5	670	38	620	20	M24	26	40,2
600	616,5	780	42	725	20	M27	30	54,5

TYP 01/PN 16



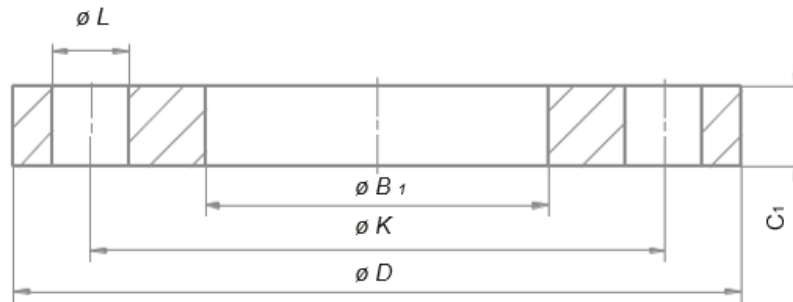
Oznaczenie kołnierza płaskiego do przyspawania (typu 01) z powierzchnią uszczelniającą typu A, o wielkości nominalnej DN 100, wykonanego z materiału P245GH:

Kołnierz EN 1092-1 / 01 / A / DN 100 / PN 16 / P245GH:

DN	Wymiary kołnierza				Śruby			Masa (7,85 kg/dm ³) kg
	B1	D	C1	K	Ilość	Wielkość	L	
10 do 40	Zobacz wymiar PN 40							
50	61,5	165	20	125	4	M16	18	2,73
65	77,5	185	20	145	8	M16	18	3,16
80	90,5	200	20	160	8	M16	18	3,60
100	116,0	220	22	180	8	M16	18	4,39
125	141,5	250	22	210	8	M16	18	5,41
150	170,5	285	24	240	8	M20	22	7,14
200	221,5	340	26	295	12	M20	22	9,73
250	276,5	405	29	355	12	M24	26	14,2
300	327,5	460	32	410	12	M24	26	19,0
350	359,0	520	35	470	16	M24	26	28,2
400	411,0	580	38	525	16	M27	30	35,9
450	462,0	640	42	585	20	M27	30	46,1
500	513,5	715	46	650	20	M30	33	64,0
600	616,5	840	55	770	20	M33	36	102,0

Kołnierz płaski do przyspawania

TYP 01/PN 25

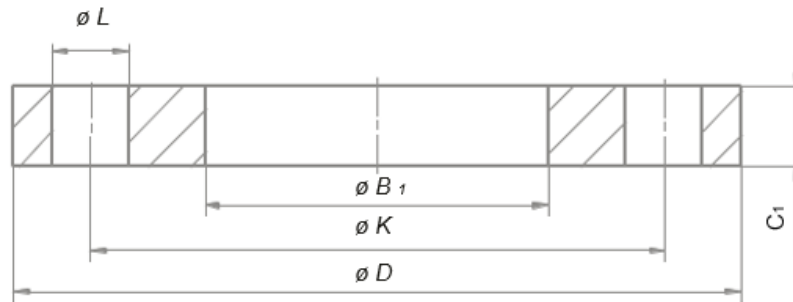


Oznaczenie kołnierza płaskiego do przyspawania (typu 01) z powierzchnią uszczelniającą typu A, o wielkości nominalnej DN 100, wykonanego z materiału P245GH:

Kołnierz EN 1092-1 / 01 / A / DN 100 / PN 25 / P245GH:

DN	Wymiary kołnierza				Śruby			Masa (7,85 kg/ dm ³) kg
	B1	D	C1	K	Ilość	Wielkość	L	
10 do 150	Zobacz wymiary PN 40							
200	221,5	360	32	310	12	M24	26	14,3
250	276,5	425	35	370	12	M27	30	20,1
300	327,5	485	38	430	16	M27	30	26,6
350	359,5	555	42	490	16	M30	33	41,8
400	411,0	620	48	550	16	M33	36	57,6
450	462,0	670	54	600	20	M33	36	69,8
500	513,5	730	58	660	20	M33	36	87,0
600	616,5	845	68	770	20	M36	39	127

TYP 01/PN 40



Oznaczenie kołnierza płaskiego do przyspawania (typu 01) z powierzchnią uszczelniającą typu A, o wielkości nominalnej DN 100, wykonanego z materiału P245GH:

Kołnierz EN 1092-1 / 01 / A / DN 100 / PN 40 / P245GH:

DN	Wymiary kołnierza				Śruby			Masa (7,85 kg/dm ³) kg
	B ₁	D	C ₁	K	Ilość	Wielkość	L	
10	18,0	90	14	60	4	M12	14	0,604
15	22,0	95	14	65	4	M12	14	0,670
20	27,5	105	16	75	4	M12	14	0,936
25	34,5	115	16	85	4	M12	14	1,11
32	43,5	140	18	100	4	M16	18	1,82
40	49,5	150	18	110	4	M16	18	2,08
50	61,5	165	20	125	4	M16	18	2,73
65	77,5	185	22	145	8	M16	18	3,48
80	90,5	200	24	160	8	M16	18	4,32
100	116,0	235	26	190	8	M20	22	6,07
125	141,5	270	28	220	8	M24	26	8,19
150	170,5	300	30	250	8	M24	26	10,3
200	221,5	375	36	320	12	M27	30	17,9
250	276,5	450	42	385	12	M30	33	29,3
300	327,5	515	52	450	16	M30	33	45,1
350	359,5	580	58	510	16	M33	36	66,7
400	411,0	660	65	585	16	M36	39	97,1